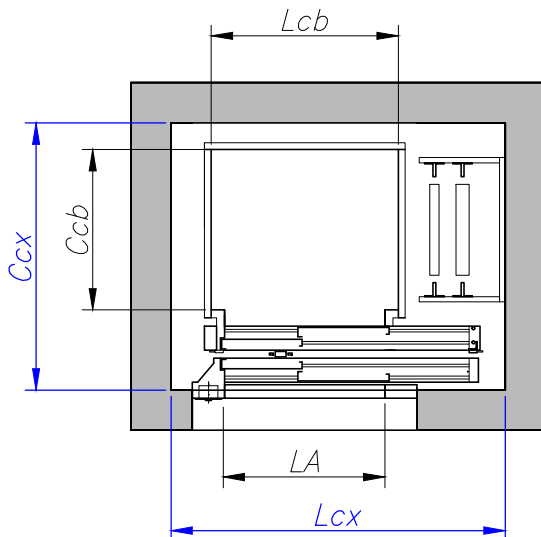
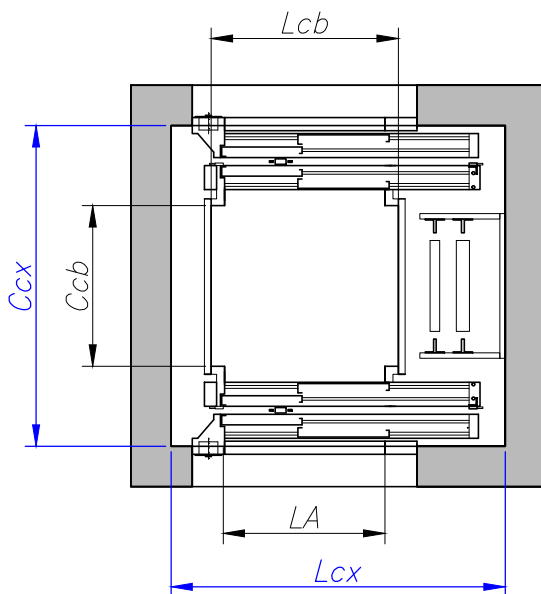


ENTRADAS UNILATERAIS



ENTRADAS OPOSTAS



NOTAS:

1. *Estratégia de Comando:* Deve ser definido um andar principal (portaria/recepção) que envia os materiais para até 2 apartamentos por vez. Quando a cabina chega no andar de destino, o monta-cargas fica parado no pavimento aguardando a retirada da carga. Após a retirada, o monta-cargas vai automaticamente até a próxima parada, caso houver, ou retorna ao andar principal. No andar principal, é instalada uma botoeira que permite enviar o monta-cargas para os pavimentos desejados. Não há botoeiras nos pavimentos das unidades. Em todos os andares, há display indicando o andar em que a cabina se encontra.
2. As portas são de acionamento automático, não dependendo da operação manual dos usuários.
3. Não deve haver pavimento habitável sob a caixa dos monta-cargas (caso exista, consultar equipe técnica Zenit).
4. O fechamento em alvenaria da parede frontal da caixa de corrida do monta-cargas só pode ser executado após a instalação das guias e respectivos suportes.
5. Caso haja distância entre as paradas superior a 11,0m ao longo do percurso, deve haver uma abertura de emergência em um ponto intermediário.
6. O compartimento da máquina deve ser posicionado no pavimento acima da última parada do monta-cargas, na projeção da caixa de corrida.
7. Os detalhes da infraestrutura e etapas do fornecimento serão apresentados em projeto específico para cada edificação.
8. Para cada aplicação, a Zenit apresenta um cálculo da capacidade estimada de entregas do equipamento. O cliente deve avaliar se a capacidade de entrega apresentada é compatível com a demanda prevista para o condomínio, considerando a quantidade de apartamentos, população estimada, perfil de consumo, entre outros fatores que julgue relevantes.

CAPAC. CARGA	DIMENSÕES DA CABINA		DIMENSÕES DAS PORTAS		TIPO DE ACESSOS	DIMENSÕES DA CAIXA	
	Lcb	Ccb	LA	HA		Lcx	Ccx
50kg	700	600	600	700	Unilaterais	1250	1000
					Opostos	1250	1200



MONTA-CARGAS DELIVER

ESTUDO DIMENSIONAL – CONFIGURAÇÕES DE
ENTRADAS UNILATERAIS E OPOSTAS PARA INSTALAÇÃO
EM CAIXA DE ALVENARIA